

Wunderschöne permanente Aussicht garantiert



Kontakt

Nau Immobilien

Elfriede Nau

E-Mail: e.nau@nau-immobilien.de

Tel: +49 (0) 608 142 312

Mobil: +49 (0) 174 332 73 33

Web: www.nau-immobilien.de

Übersicht

Haustyp: Mietwohnung

Wohnfläche: 79 m²

Nutzfläche: 7 m²

Etagen: 4

Zimmer: 3

Badezimmer: 1

Zustand: Gepflegt

Denkmalschutz: Nein

Baujahr: 1970

Energieträger: Strom

Energieausweis: Energieausweis liegt noch nicht vor

Art des Ausweises: Verbrauchsausweis

Energieverbrauchskennwert:

Mietpreis: 750€

Nebenkosten: 310€

Besichtigung: kurzfristig möglich

Beschreibung

Die Wohnung liegt im 4. OG eines rundum gepflegten 6-stöckigen Mehrfamilienhauses.

Ausstattung

Einbauküche

helle Fliesen in Flur, Küche und Essplatz

gepflegter Laminatboden in den Zimmern

modernisiertes Duschbad

modernisiertes Gäste-WC

Garage kann angemietet werden

freie Stellplätze sind vorhanden

Lage

zentrale Lage von Anspach

Einkaufsmöglichkeiten, Ärzte, Apotheken befinden sich in unmittelbarer Nähe

10 Minuten Fußweg zur Bahn

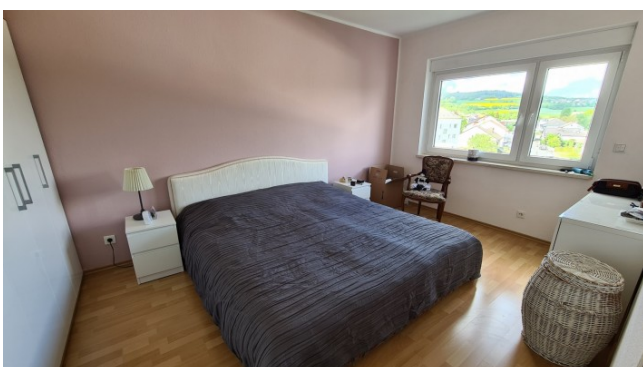
Sonstiges

helle, schön geschnittene Wohnung mit Blick in die Natur

Die derzeitigen Betriebskosten enthalten die gesamten Stromkosten

Grundriss folgt

Bilder







Obergeschoss